

CPEM 46

DEPARTAMENTO: Estético Expresivo

ASIGNATURA: Educación Plástica.

DOCENTE: 1º A, B, C, D / MARIA FERNANDA BIANCO / biancofer@outlook.es

CURSOS: Primeros años A; B; C; D.

LES VAMOS A PRESENTAR A UN ARTISTA QUE SE LLAMA “**VASILI KANDINSKI**” EL UTILIZA EL PUNTO, LA LÍNEA Y FORMAS GEOMÉTRICAS EN MUCHAS DE SUS OBRAS. Y SE INPIRA EN LA MÚSICA PARA REALIZARLAS.

1)¿QUE ES EL PUNTO? ¿Y LA LÍNEA? ¿CUALES LÍNEAS CONOCES? ¿CUALES SON LAS FORMAS GEOMÉTRICAS QUE CONOCES?

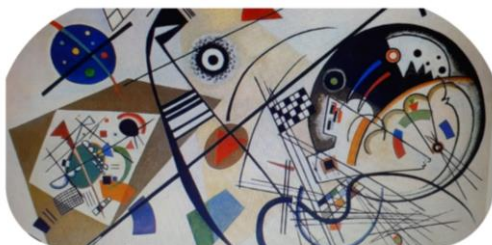
ACA LES DEJO UN ENLACE PARA VER UNA DE SUS OBRAS:

<https://www.youtube.com/watch?v=-qcObPE9mLk>



- ✚ LA IDEA ES CREAR UNA IMAGEN, PERO UTILIZANDO OTROS RECURSOS Y LA CÁMARA DE FOTO.
- ✚ EN UNA SUPERFICIE (MESA, PISO, ETC) VAN A IMITAR UNA OBRA DE ESTE ARTISTA INCORPORANDO ELEMENTOS/ OBJETOS COTIDIANOS QUE TENEMOS EN CASA (OLLAS, HILOS, PALOS, PAPELES, TELAS, PLATOS, PELOTA, ETC).
- ✚ POR ÚLTIMO, VAN A TOMAR UNA FOTO, PUEDEN PONERLES FILTROS, LO QUE SEPAN USAR, PIDAN AYUDA SI LO NECESITAN O PUEDEN REALIZARLO CON AYUDA DE HERMANOS, O FAMILIA EN GENERAL.

**¡¡¡ESTAS SON UNAS IDEAS!!!!**



FECHA DE ENTREGA ONLINE LUNES 22 DE JUNIO.